



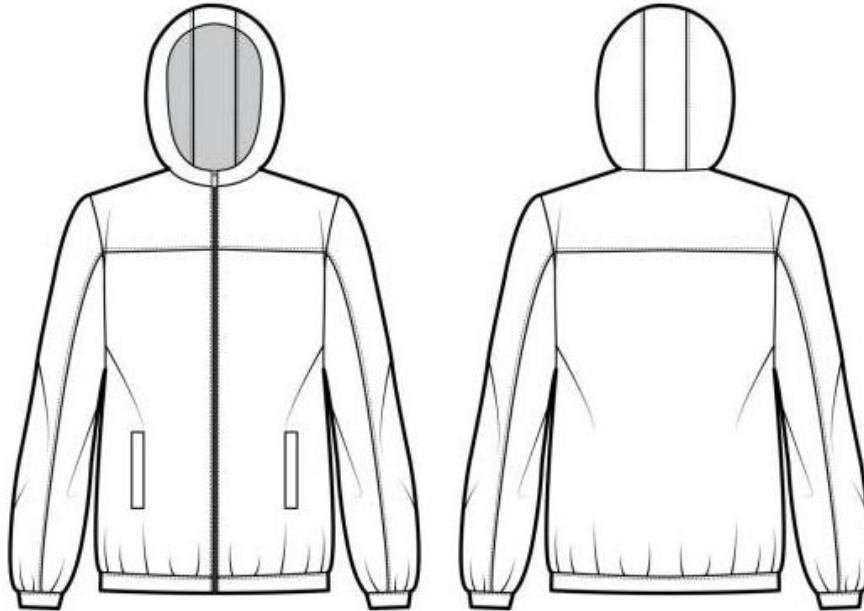
Localisation des prélèvements à réaliser en Empreintes Génétiques

FOR-CG0-PREAN-003-V01
Date d'application : 02/06/2026
Visa Qualité : BLAN

Veste

Victime

Auteur



N°/Nom du scellé :

Nature du/des prélèvement(s) :

Précision à apporter nécessaire pour l'orientation du prélèvement (face interne, face externe, zones touchées, etc...) :

.....
.....
.....



Localisation des prélèvements à réaliser en Empreintes Génétiques

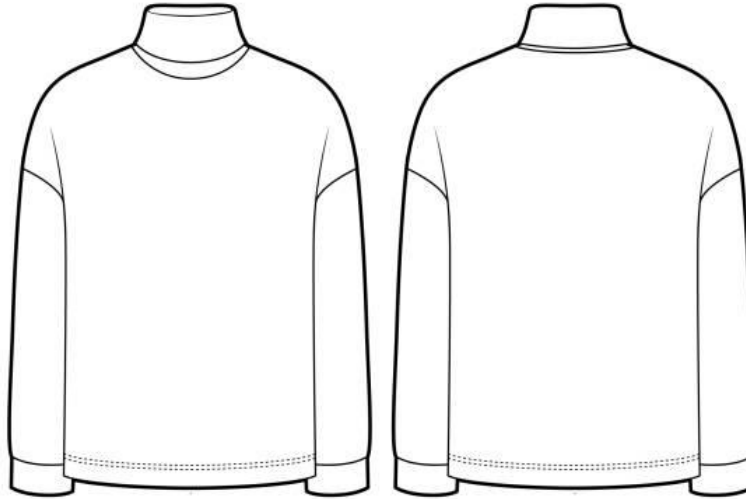
FOR-CG0-PREAN-003-V01
Date d'application : 02/06/2026
Visa Qualité : BLAN

Vêtements

Pull / tee-shirt / Débardeur:

Victime

Auteur



N°/Nom du scellé :

Nature du/des prélèvement(s) :

Précision à apporter nécessaire pour l'orientation du prélèvement (face interne, face externe, zones touchées, etc...):

.....
.....
.....



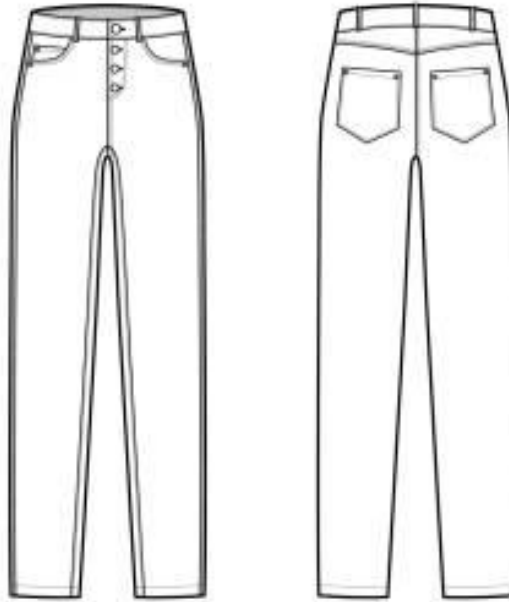
Localisation des prélèvements à réaliser en Empreintes Génétiques

FOR-CG0-PREAN-003-V01
Date d'application : 02/06/2026
Visa Qualité : BLAN

Pantalon :

Victime

Auteur



N°/Nom du scellé :

Nature du/des prélèvement(s) :

Précision à apporter nécessaire pour l'orientation du prélèvement (face interne, face externe, zones touchées, etc...):

.....
.....
.....



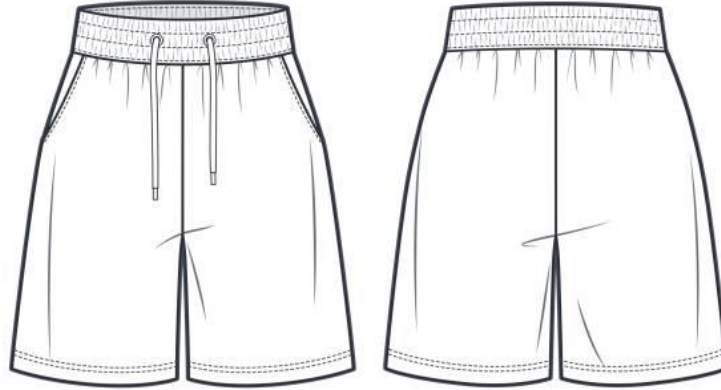
Localisation des prélèvements à réaliser en Empreintes Génétiques

FOR-CG0-PREAN-003-V01
Date d'application : 02/06/2026
Visa Qualité : BLAN

Short:

Victime

Auteur



N°/Nom du scellé :

Nature du/des prélèvement(s) :

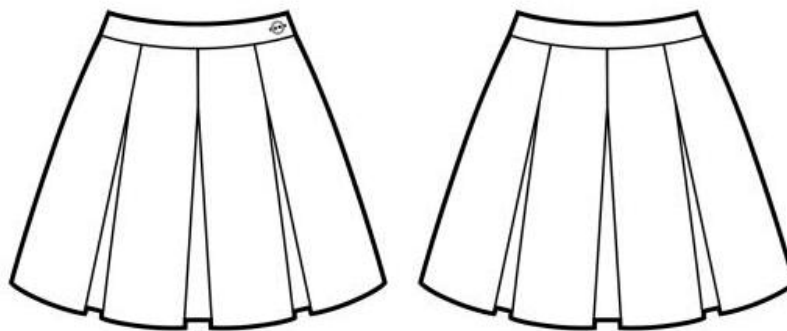
Précision à apporter nécessaire pour l'orientation du prélèvement (face interne, face externe, zones touchées, etc...):

.....
.....
.....

Jupe :

Victime

Auteur



N°/Nom du scellé :

Nature du/des prélèvement(s) :

Précision à apporter nécessaire pour l'orientation du prélèvement (face interne, face externe, zones touchées, etc...):

.....
.....
.....



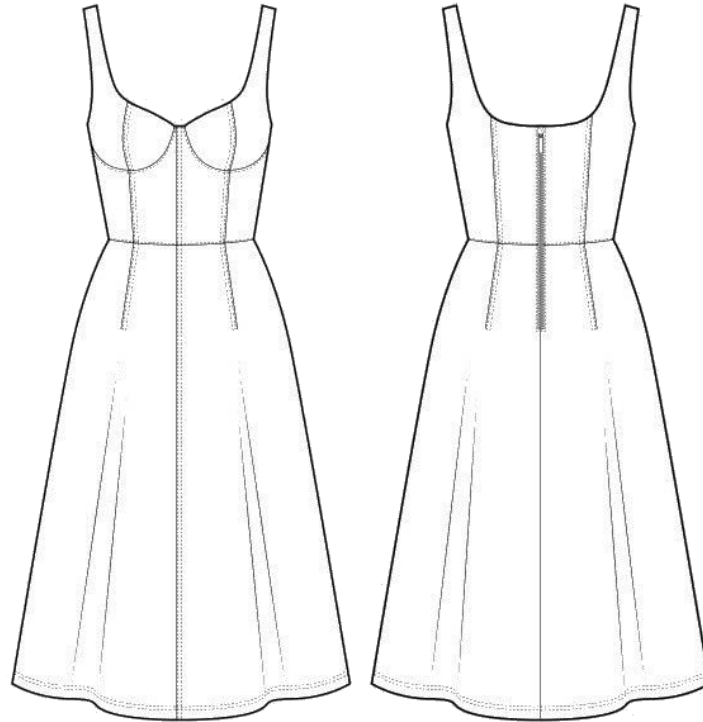
Localisation des prélèvements à réaliser en Empreintes Génétiques

FOR-CG0-PREAN-003-V01
Date d'application : 02/06/2026
Visa Qualité : BLAN

Robe/nuisette :

Victime

Auteur



N°/Nom du scellé :

Nature du/des prélèvement(s) :

Précision à apporter nécessaire pour l'orientation du prélèvement (face interne, face externe, zones touchées, etc....):

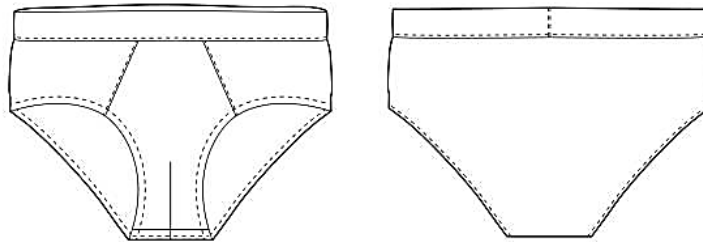
.....
.....
.....

Sous-vêtements

Culotte :

Victime

Auteur



N°/Nom du scellé :

Nature du/des prélèvement(s) :

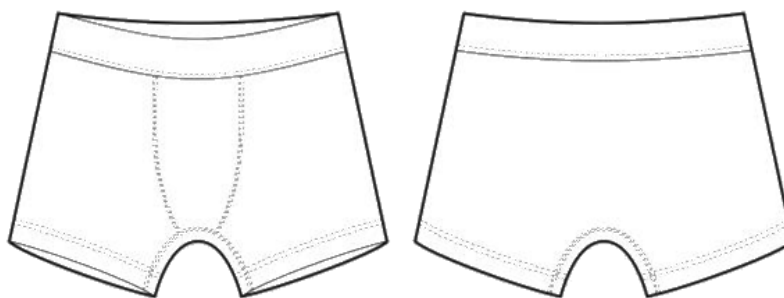
Précision à apporter nécessaire pour l'orientation du prélèvement (face interne, face externe, zones touchées, présence d'une serviette hygiénique, etc...):

.....
.....

Caleçon :

Victime

Auteur



N°/Nom du scellé :

Nature du/des prélèvement(s) :

Précision à apporter nécessaire pour l'orientation du prélèvement (face interne, face externe, zones touchées, présence d'une serviette hygiénique, etc...):

.....
.....
.....



Localisation des prélèvements à réaliser en Empreintes Génétiques

FOR-CG0-PREAN-003-V01
Date d'application : 02/06/2026
Visa Qualité : BLAN

Chaussettes :

Victime

Auteur



N°/Nom du scellé :

Nature du/des prélèvement(s) :

.....

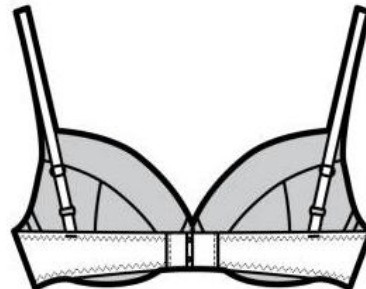
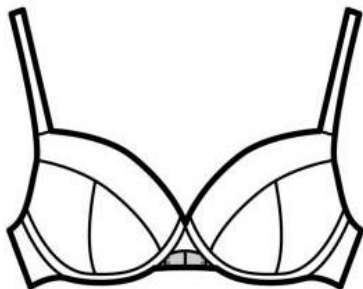
Précision à apporter nécessaire pour l'orientation du prélèvement (face interne, face externe, zones touchées, etc...) :

.....
.....
.....
.....

Soutien-gorge :

Victime

Auteur



N°/Nom du scellé :

Nature du/des prélèvement(s) :

Précision à apporter nécessaire pour l'orientation du prélèvement (face interne, face externe, zones touchées, etc...):

.....
.....
.....



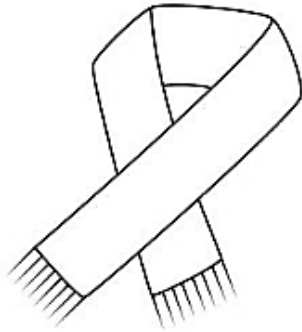
Localisation des prélèvements à réaliser en Empreintes Génétiques

FOR-CG0-PREAN-003-V01
Date d'application : 02/06/2026
Visa Qualité : BLAN

Accessoires

Echarpe :

Victime Auteur



N°/Nom du scellé :

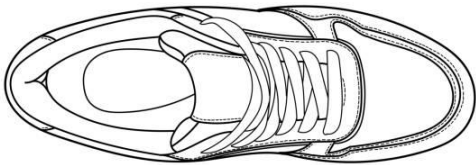
Nature du/des prélèvement(s) :

Précision à apporter nécessaire pour l'orientation du prélèvement (face interne, face externe, zones touchées, etc...):

.....
.....
.....

Chaussures :

Victime Auteur



N°/Nom du scellé :

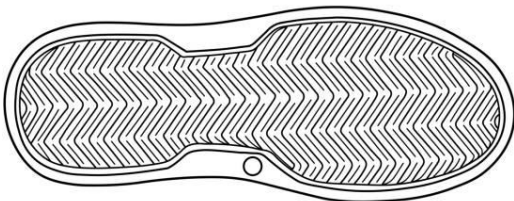
.....

Nature du/des prélèvement(s) :

.....

Précision à apporter nécessaire pour l'orientation du prélèvement (face interne, face externe, zones touchées, etc...):

.....
.....
.....
.....
.....





Localisation des prélèvements à réaliser en Empreintes Génétiques

FOR-CG0-PREAN-003-V01
Date d'application : 02/06/2026
Visa Qualité : BLAN

Schéma libre

Feuille vierge, à utiliser s'il y a un objet ou autre dont vous souhaitez préciser les localisations de prélèvements.

Schéma du scellé :

Victime

Auteur

N°/Nom du scellé :

Nature du/des prélèvement(s) :

.....

Précision à apporter nécessaire pour l'orientation du prélèvement (face interne, face externe, zones touchées, matière des gants, etc...) :

.....

.....

.....